



测试报告

样品信息			
样品名称	庆大霉素	样品性状	固体
收样日期	2025/01/03	测试期间	2025/01/07~01/10
测试成分及结构式			
/			
实验要求			
拖尾以及保留时间符合客户要求			
参考方法			
客户			
试剂信息			
试剂名称	级别	品牌	
甲醇	色谱纯	月旭	
三氟乙酸	分析纯	阿拉丁	
仪器信息			
测试仪器		仪器型号	
高效液相色谱仪		安捷伦 1260 (蒸发光)	

1. 试验过程

1.1. 色谱条件

色谱柱:	Ultimate [®] LP-C18 (4.6×250mm, 5μm)
流动相:	0.2mol/L 三氟乙酸/甲醇=96/4
流速:	0.8mL/min
进样量:	20μL
柱温:	30°C

声明: 除非另有说明, 此报告结果仅对该测试样品负责。本报告未经公司许可, 不可复制。

Add: 上海市松江区明南路85号启迪漕河泾(中山)科技园.紫荆园10号楼

Add: 浙江省金华市婺城区双林南街168号

Add: 江苏省南京市六合区天圣路22号F栋4楼

Tel: 400-810-6969

Web: www.welchmat.com

邮编: 201600

邮编: 321000

邮编: 211500



检测器:	ELSD
检测器条件:	T _{漂移管} =80°C V _{载气流速} =1.6SLM
注意事项	/

1.2. 溶液配制

1.2.1. 流动相配制

0.2mol/L 三氟乙酸: 取 15mL 三氟乙酸, 加入 1000mL 超纯水中, 混匀, 超声脱气, 即得。

甲醇: 取色谱级甲醇适量, 超声脱气, 即得。

1.2.2. 供试品溶液: 客户提供。



声明: 除非另有说明, 此报告结果仅对该测试样品负责。本报告未经公司许可, 不可复制。

Add: 上海市松江区明南路85号启迪漕河泾(中山)科技园.紫荆园10号楼

Add: 浙江省金华市婺城区双林南街168号

Add: 江苏省南京市六合区天圣路22号F栋4楼

Tel: 400-810-6969

邮编: 201600

邮编: 321000

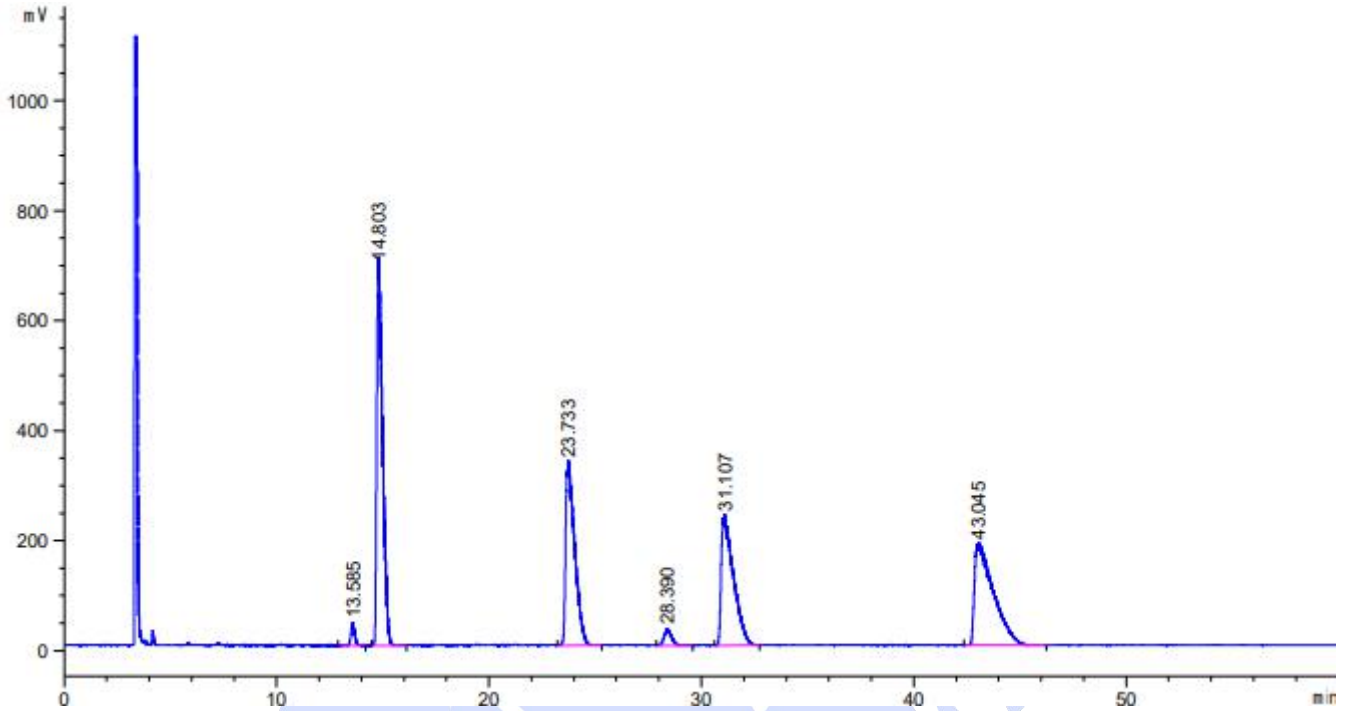
邮编: 211500

Web: www.welchmat.com



2. 谱图和数据

(1) 供试品溶液图



保留时间 [min]	k'	峰面积 [mV*s]	峰高 [mV]	对称 因子	峰宽 [min]	塔板数	分离度	选择性
13.585	-	512.23071	40.85249	0.84	0.1862	29467	-	-
14.803	-	1.32744e4	691.01685	0.44	0.2963	13822	2.97	1.09
23.733	-	9826.45703	333.24921	0.37	0.4554	15039	13.96	1.60
28.390	-	703.46533	29.17679	0.69	0.3679	32995	6.65	1.20
31.107	-	9351.18848	235.56316	0.39	0.6196	13965	3.23	1.10
43.045	-	1.14700e4	184.28508	0.25	0.9392	11629	9.00	1.38

3. 结论

使用月旭 Ultimate® LP-C18 (4.6×250mm, 5µm), 在此色谱条件下, 能满足客户检测需求。

声明: 除非另有说明, 此报告结果仅对该测试样品负责。本报告未经公司许可, 不可复制。

Add: 上海市松江区明南路85号启迪漕河泾(中山)科技园.紫荆园10号楼

Add: 浙江省金华市婺城区双林南街168号

Add: 江苏省南京市六合区天圣路22号F栋4楼

Tel: 400-810-6969

邮编: 201600

邮编: 321000

邮编: 211500

Web: www.welchmat.com