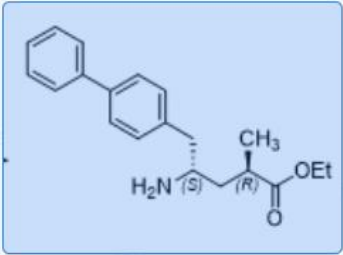
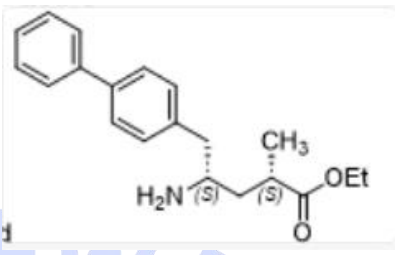




## 测试报告

| 样品信息  |              |  |                  |
|---|--------------|--|------------------|
| 样品名称  | SCVS-HZ-B020 | 样品性状   | 白色固体粉末           |
| 收样日期  | 2025/02/27   | 测试期间   | 2025/03/05-03/14 |
| 测试成分及结构式  |              |  |                  |
|  |              |  |                  |
| 实验要求  |              |  |                  |
| 开发反相方法, 手性柱不考虑, 只分离这两个物质, 其他杂质不用考虑  |              |  |                  |
| 参考方法  |              |  |                  |
| 无   |              |  |                  |
| 试剂信息  |              |  |                  |
| 试剂名称  | 级别           | 品牌   |                  |
| 乙腈  | 色谱纯          | 月旭   |                  |
| 六氟磷酸钾   | 分析纯          | 阿拉丁  |                  |
| 磷酸  | 分析纯          | 国药   |                  |
| 磷酸二氢钾   | 分析纯          | 国药   |                  |
| 仪器信息  |              |  |                  |
| 测试仪器  | 仪器型号         |  |                  |
| 高效液相色谱仪   | 赛默飞 U3000    |  |                  |

## 1. 试验过程

## 1.1. 色谱条件

|      |                                 |
|------|---------------------------------|
| 色谱柱: | Ultimate XB-C30 (4.6×250mm,5μm) |
|------|---------------------------------|

声明: 除非另有说明, 此报告结果仅对该测试样品负责。本报告未经公司许可, 不可复制。

Add: 上海市松江区明南路85号启迪漕河泾(中山)科技园.紫荆园10号楼

Add: 浙江省金华市婺城区双林南街168号

Add: 江苏省南京市六合区天圣路22号F栋4楼

Tel: 400-810-6969

Web: www.welchmat.com

邮编: 201600

邮编: 321000

邮编: 211500



|       |  |    |    |
|-------|--|----|----|
| 流动相:  | 流动相 A:5mM 磷酸二氢钾+50mM 六氟磷酸钾 (pH2.0) B: 乙腈 |    |    |
| 流速:   | 1.0mL/min                                |    |    |
| 进样量:  | 20 $\mu$ L                               |    |    |
| 柱温:   | 20 $^{\circ}$ C                          |    |    |
| 检测器:  | UV                                       |    |    |
| 检测波长: | 254nm                                    |    |    |
| 梯度程序  | 时间                                       | A  | B  |
|       | 0  | 70 | 30 |
|       | 35                                       | 40 | 60 |
|       | 40                                       | 40 | 60 |
|       | 41                                       | 20 | 80 |
|       | 50                                       | 20 | 80 |
|       | 50.1                                     | 70 | 30 |
|       | 60                                       | 70 | 30 |
| 注意事项  | /  |    |    |

## 1.2. 溶液配制

### 1.2.1. 流动相配制

A: 取 0.68g 磷酸二氢钾和 9.2g 六氟磷酸钾, 加入 1000mL 超纯水, 溶解并抽滤, 用磷酸调 pH 至 2.0, 超声脱气, 即得。

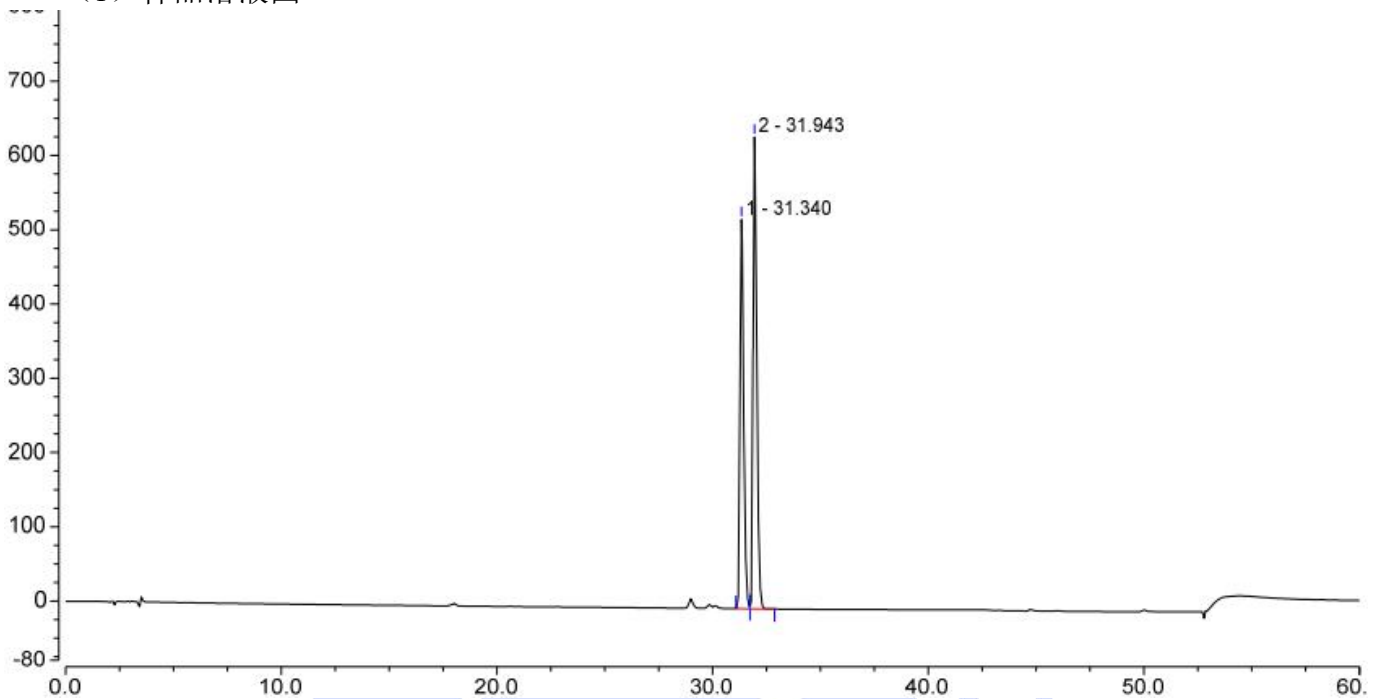
B: 取适量色谱纯乙腈, 超声, 即得。

1.2.2. 样品溶液: 取客户样品适量, 加 50%乙腈溶解并稀释得到 0.2mg/mL 的溶液, 即得。



## 2. 谱图和数据

(1) 样品溶液图



| No.           | Peak Name | Retention Time min | Area mAU*min   | Height mAU      | Resolution (EP) | Asymmetry (EP) | Plates (EP) |
|---------------|-----------|--------------------|----------------|-----------------|-----------------|----------------|-------------|
| 1             |           | 31.340             | 100.446        | 524.100         | 1.96            | 1.43           | 172321      |
| 2             |           | 31.943             | 126.785        | 635.229         | n.a.            | 1.50           | 163326      |
| <b>Total:</b> |           |                    | <b>227.231</b> | <b>1159.329</b> | <b>1.96</b>     | <b>2.93</b>    |             |

## 3. 结论

使用月旭 Ultimate® XB-C30 (4.6×250mm,5μm)，在此色谱条件下，能满足客户检测需求。

声明: 除非另有说明, 此报告结果仅对该测试样品负责。本报告未经公司许可, 不可复制。

Add:上海市松江区明南路85号启迪漕河泾(中山)科技园.紫荆园10号楼

Add:浙江省金华市婺城区双林南街168号

Add:江苏省南京市六合区天圣路22号F栋4楼

Tel:400-810-6969

邮编: 201600

邮编: 321000

邮编: 211500

Web:www.welchmat.com